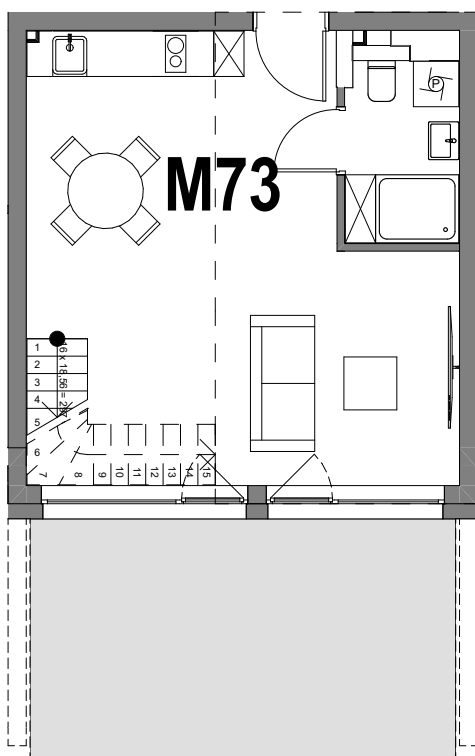


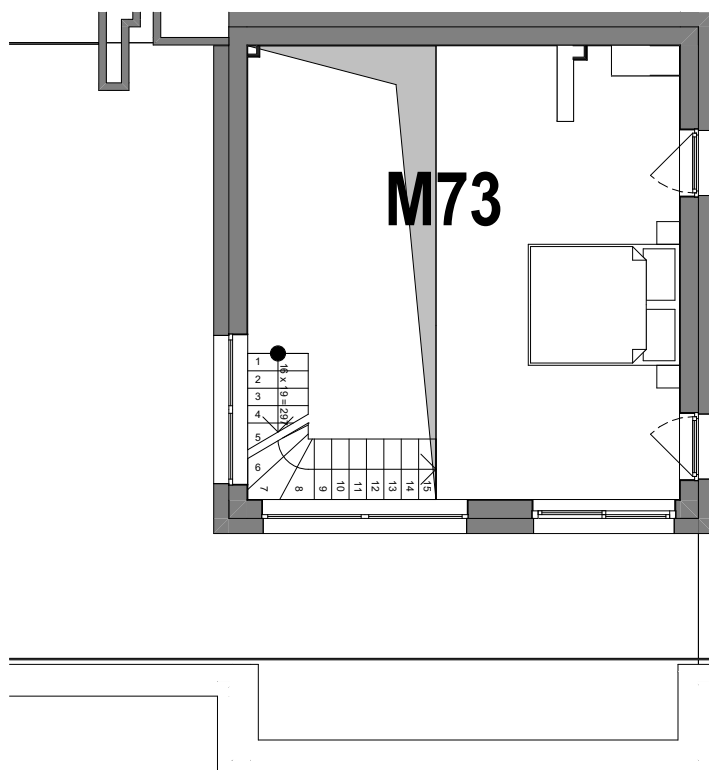
nr **M73**
ul. Leśników 2, Pogorzelica

51,99 m²
+ 18,00 (taras)
+ 100,00 (taras na dachu)

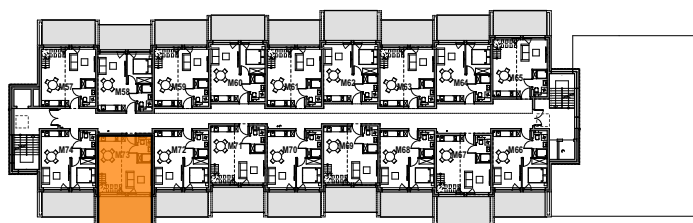
PIĘTRO III



RZUT POZIOM +3



RZUT POZIOM ANTRESOLI



pomieszczenie	powierzchnia
Hol	2,18 m ²
Salon + Aneks kuchenny	27,32 m ²
Łazienka	3,78 m ²
Antresola	18,71 m ²
Taras + Taras na dachu	118,00 m ²

Uwaga: dane poglądowe, mogą odbiegać od ostatecznego projektu realizacyjnego. Umeblowanie oraz zagospodarowanie jest tylko wizualizacją i nie stanowi oferty handlowej - ma jedynie charakter poglądowy wizualizacji, przybliżający wielkość mieszkania.