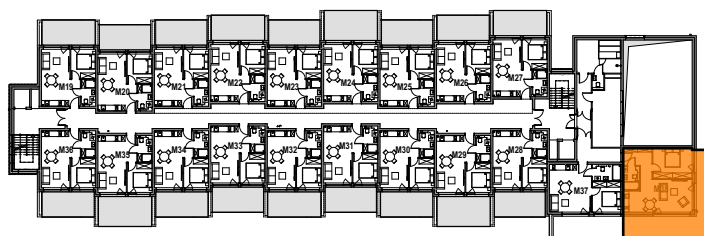
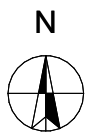
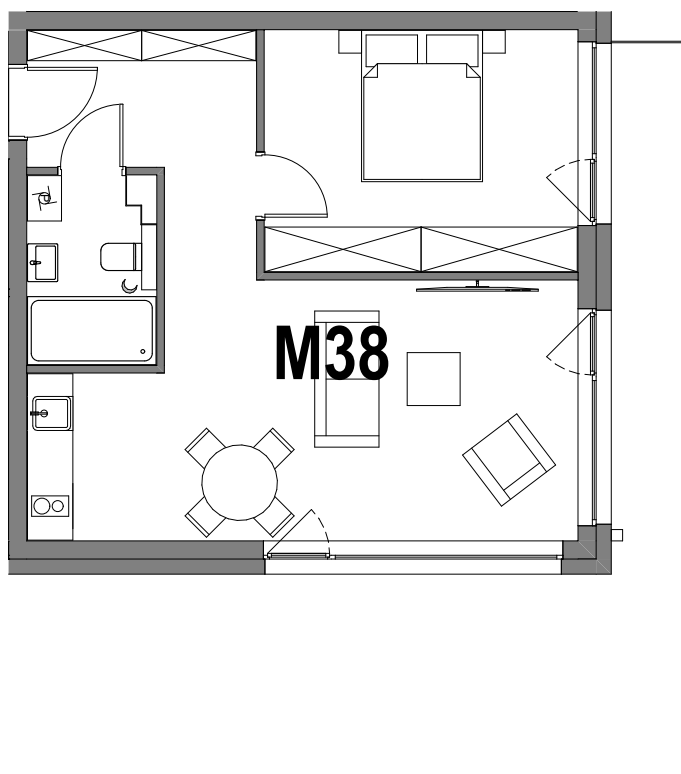


nr **M38**  
ul. Leśników 2, Pogorzelica

**47,16** m<sup>2</sup>  
+30,00 (taras)

PIĘTRO I



pomieszczenie	powierzchnia
Hol	7,25 m <sup>2</sup>
Salon + Aneks kuchenny	22,70 m <sup>2</sup>
Łazienka	4,04 m <sup>2</sup>
Pokój	13,17 m <sup>2</sup>
Taras	30,00 m <sup>2</sup>

Uwaga: dane poglądowe, mogą odbiegać od ostatecznego projektu realizacyjnego. Umeblowanie oraz zagospodarowanie jest tylko wizualizacją i nie stanowi oferty handlowej - ma jedynie charakter poglądowy wizualizacji, przybliżający wielkość mieszkania.