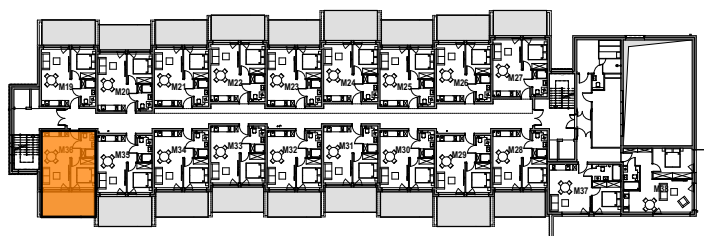
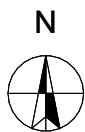
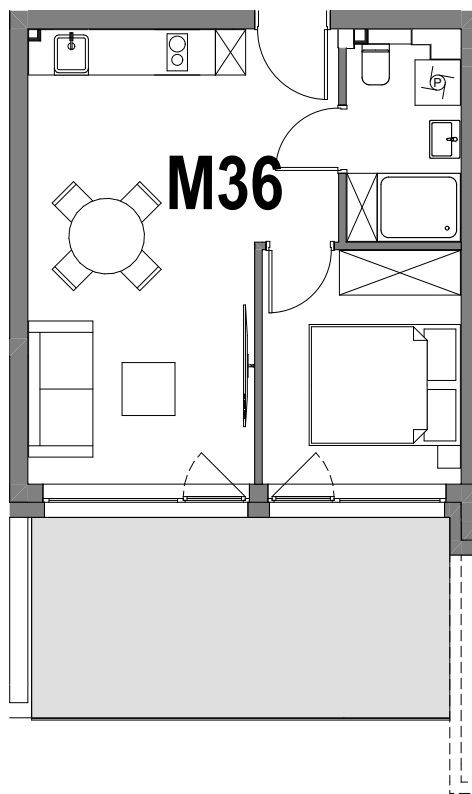


nr **M36**
ul. Leśników 2, Pogorzelica

32,93 m²
+ 15,00 (taras)

PIĘTRO I



pomieszczenie	powierzchnia
Hol	3,96 m ²
Salon + Aneks kuchenny	17,00 m ²
Łazienka	3,93 m ²
Pokój	8,04 m ²
Taras	15,00 m ²

Uwaga: dane poglądowe, mogą odbiegać od ostatecznego projektu realizacyjnego. Umeblowanie oraz zagospodarowanie jest tylko wizualizacją i nie stanowi oferty handlowej - ma jedynie charakter poglądowy wizualizacji, przybliżający wielkość mieszkania.