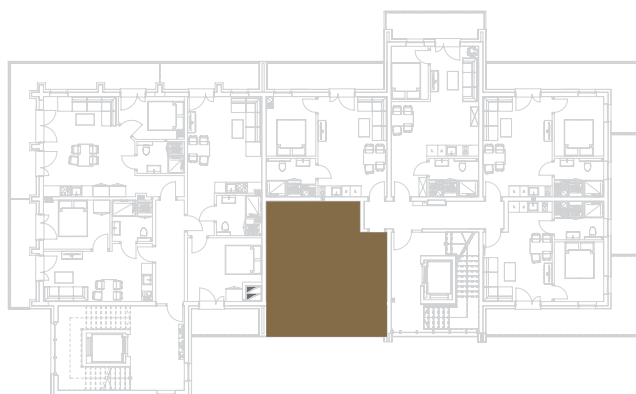
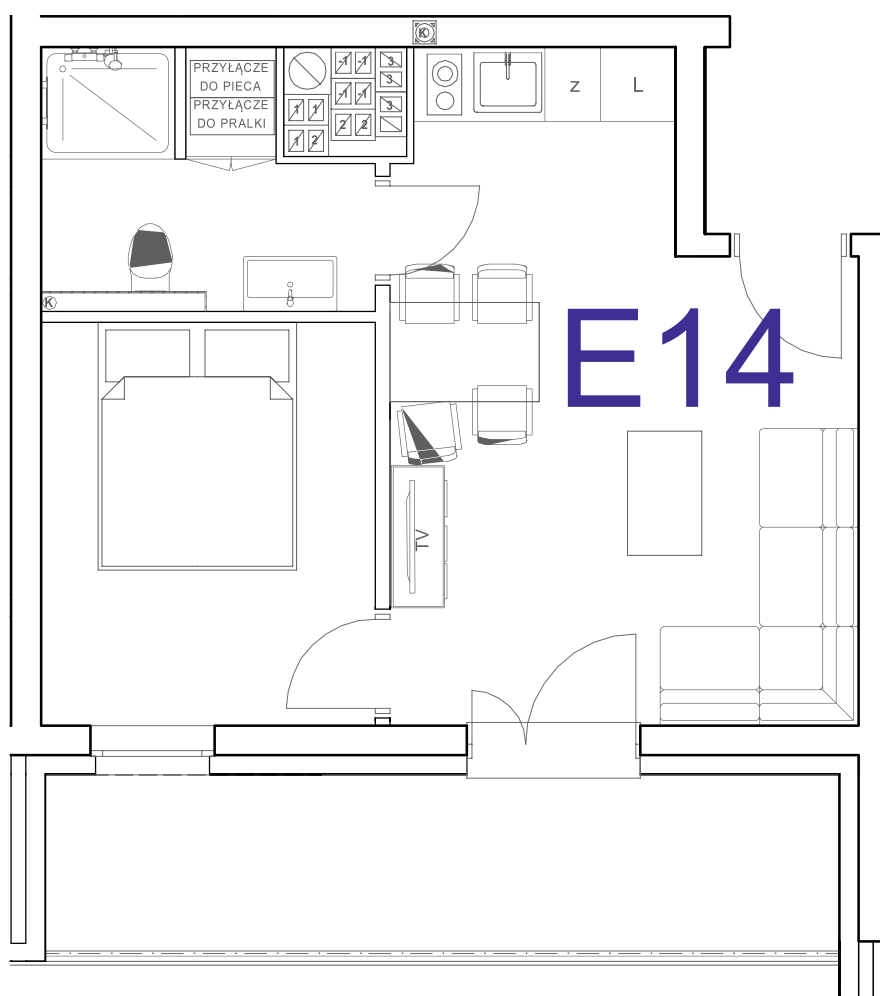


nr **E14**

30,49 m²
+9,02 (balkon)

📍 ul. Powstańców 16, Pobierowo

piętro II



pomieszczenie	powierzchnia
Salon + Aneks kuchenny	18,01 m²
Łazienka	4,70 m²
Sypialnia	7,78 m²
Balkon	9,02 m²

Uwaga: dane poglądowe, mogą odbiegać od ostatecznego projektu realizacyjnego. Umebłowanie oraz zagospodarowanie jest tylko wizualizacją i nie stanowi oferty handlowej - ma jedynie charakter poglądowy wizualizacji, przybliżający wielkość mieszkania.