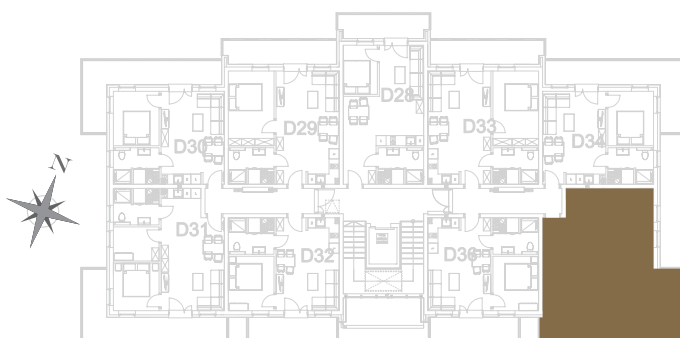
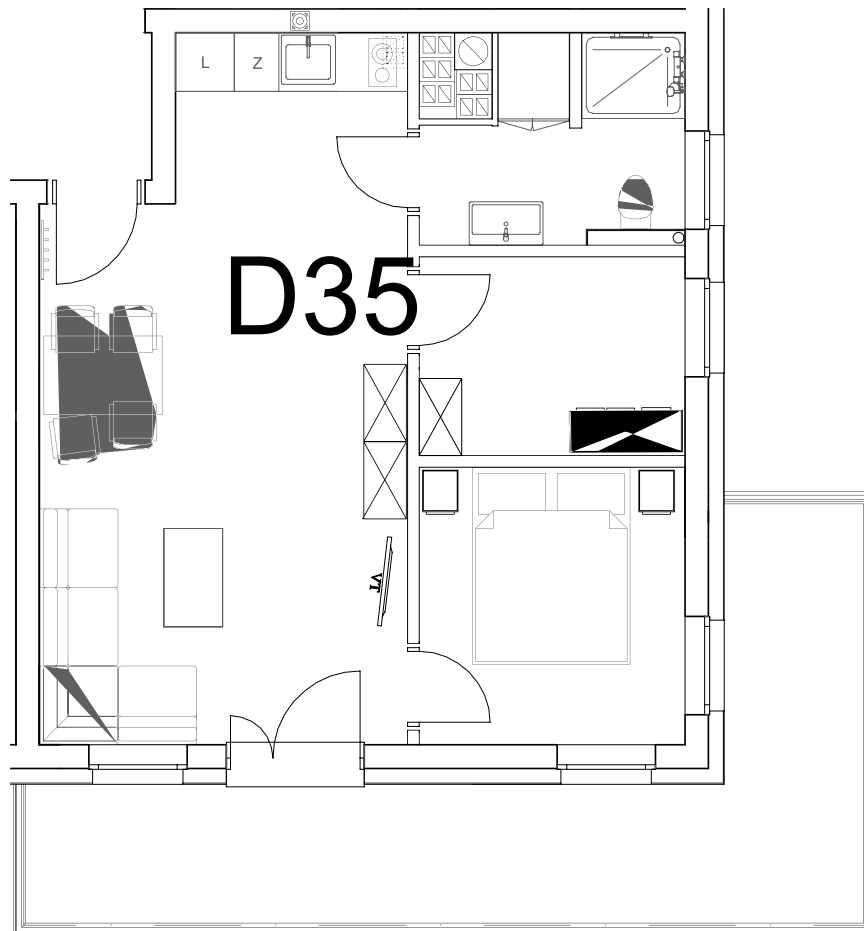


nr **D35**

📍 ul. Powstańców 16, Pobierowo

**42,66 m<sup>2</sup>**  
**+15,65 (balkon)**

piętro III



pomieszczenie

powierzchnia

<b>Salon + Aneks kuchenny</b>	<b>24,67 m<sup>2</sup></b>
<b>Łazienka</b>	<b>4,93 m<sup>2</sup></b>
<b>Pokój</b>	<b>5,45 m<sup>2</sup></b>
<b>Pokój</b>	<b>7,61 m<sup>2</sup></b>
<b>Balkon</b>	<b>15,65 m<sup>2</sup></b>

Uwaga: dane poglądowe, mogą odbiegać od ostatecznego projektu realizacyjnego. Umebłowanie oraz zagospodarowanie jest tylko wizualizacją i nie stanowi oferty handlowej - ma jedynie charakter poglądowy wizualizacji, przybliżający wielkość mieszkania.