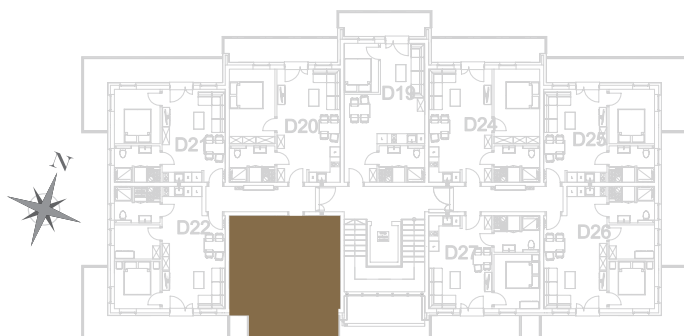
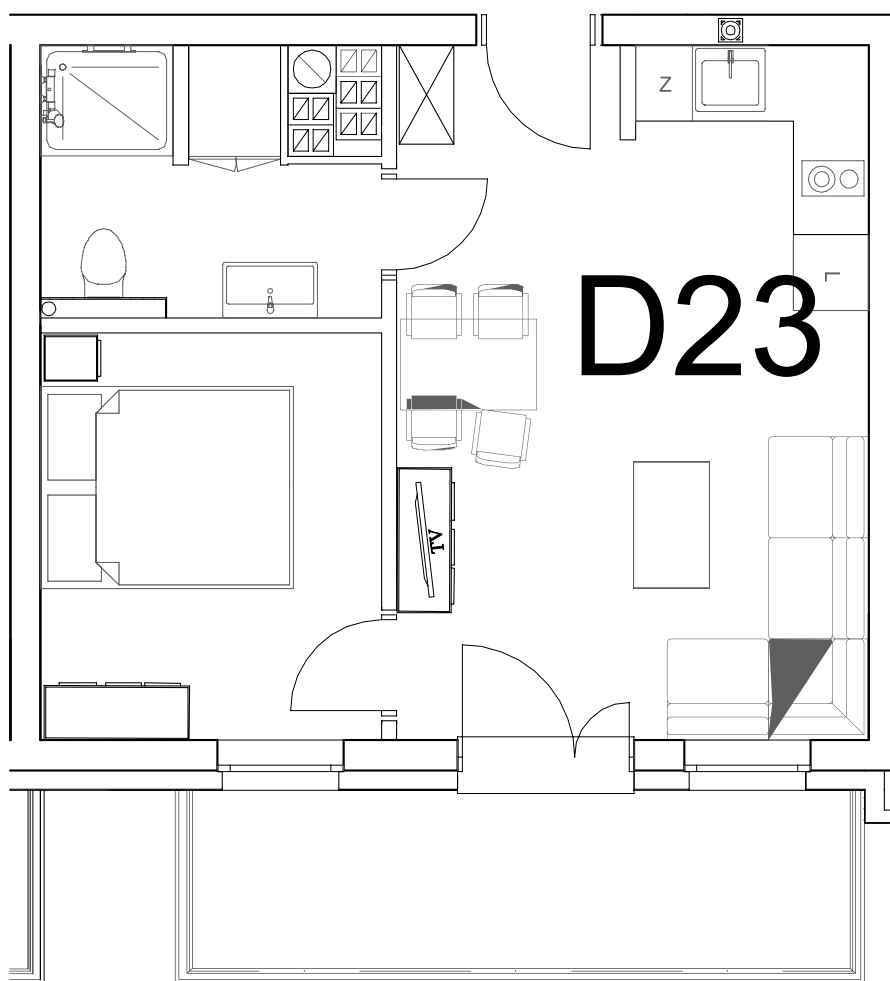


nr **D23**

📍 ul. Powstańców 16, Pobierowo

**34,09** m<sup>2</sup>  
**+7,34 (balkon)**

piętro II



pomieszczenie	powierzchnia
Salon + Aneks kuchenny	20,47 m <sup>2</sup>
Łazienka	4,93 m <sup>2</sup>
Pokój	8,69 m <sup>2</sup>
Balkon	7,34 m <sup>2</sup>

Uwaga: dane poglądowe, mogą odbiegać od ostatecznego projektu realizacyjnego. Umebłowanie oraz zagospodarowanie jest tylko wizualizacją i nie stanowi oferty handlowej - ma jedynie charakter poglądowy wizualizacji, przybliżający wielkość mieszkania.