

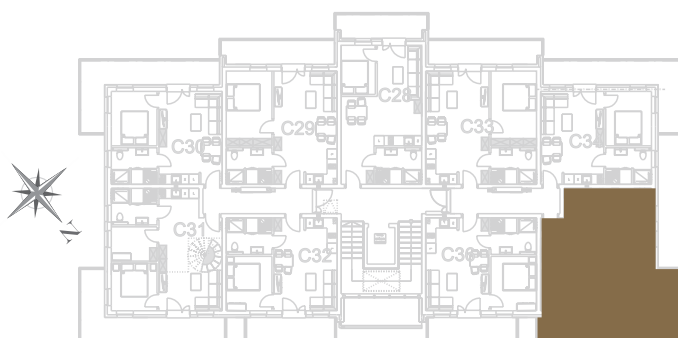
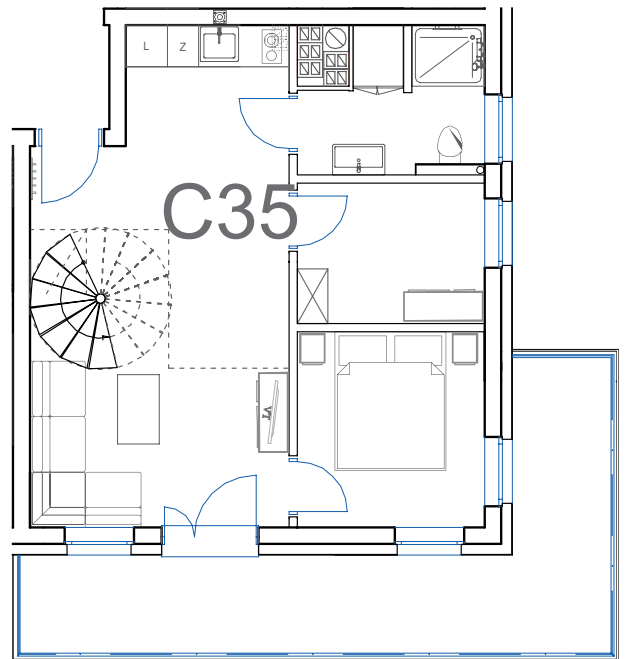
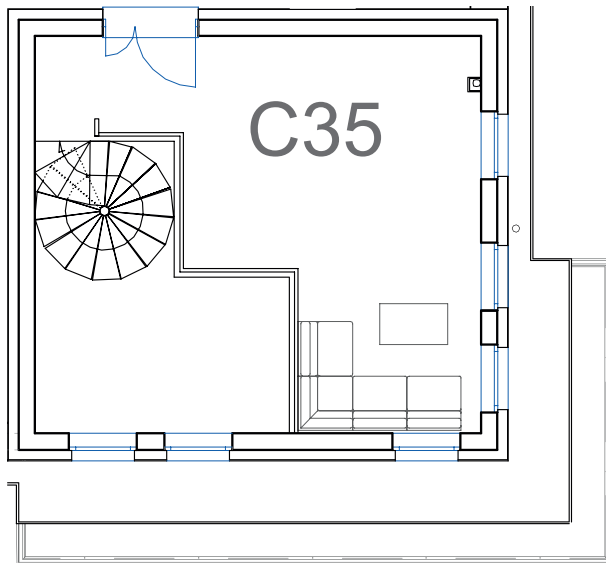
nr **C35**

📍 ul. Powstańców 16, Pobierowo

68,06 m²

+54,85 m²

piętro III + antresola



pomieszczenie

powierzchnia

Salon + Aneks kuchenny	24,67 m²
Łazienka	4,93 m²
Pokój	5,45 m²
Pokój	7,61 m²
Antresola	25,40 m²
Balkon	15,65 m²
Taras	39,20 m²

Uwaga: dane poglądowe, mogą odbiegać od ostatecznego projektu realizacyjnego. Umeblowanie oraz zagospodarowanie jest tylko wizualizacją i nie stanowi oferty handlowej - ma jedynie charakter poglądowy wizualizacji, przybliżający wielkość mieszkania.